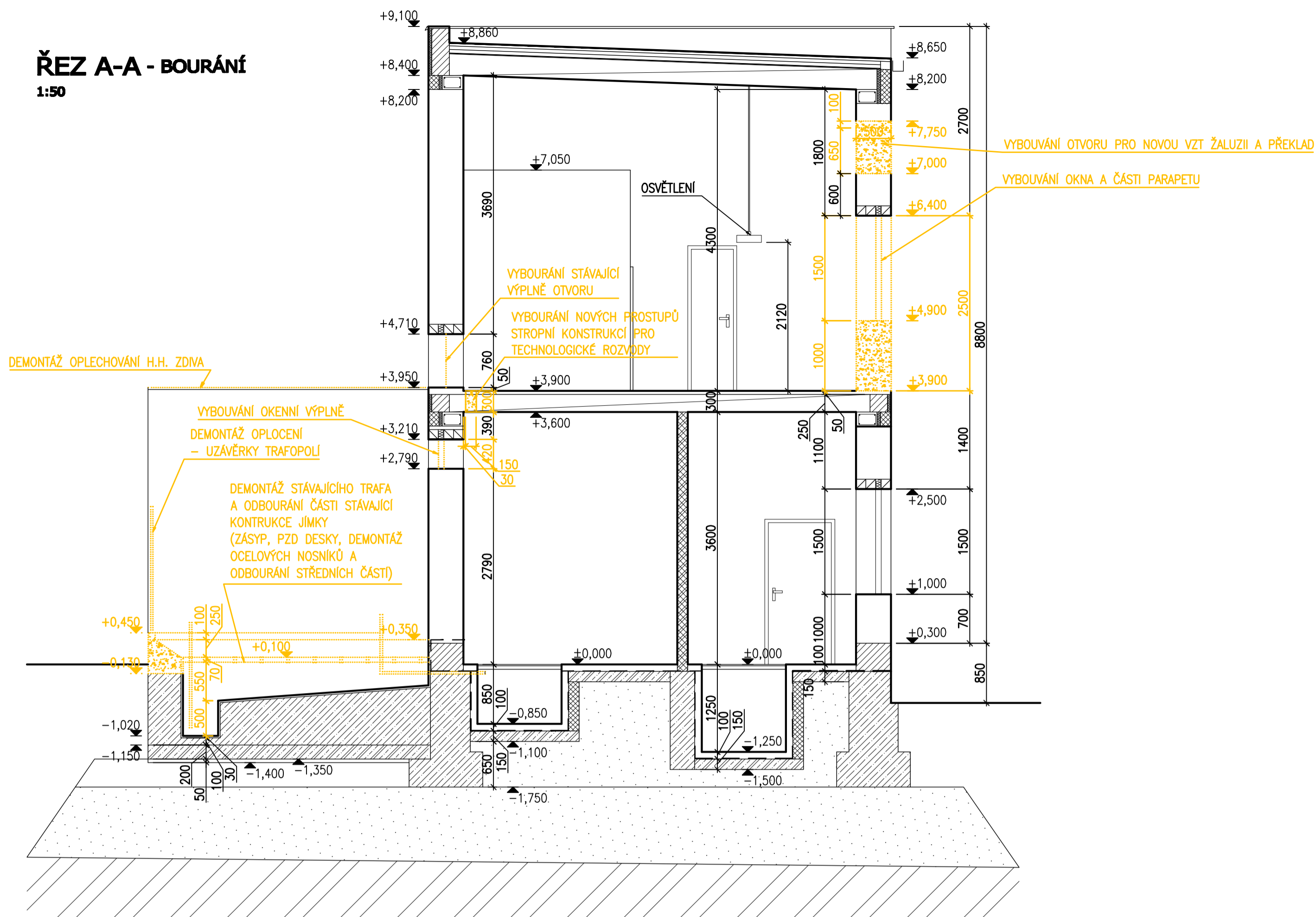
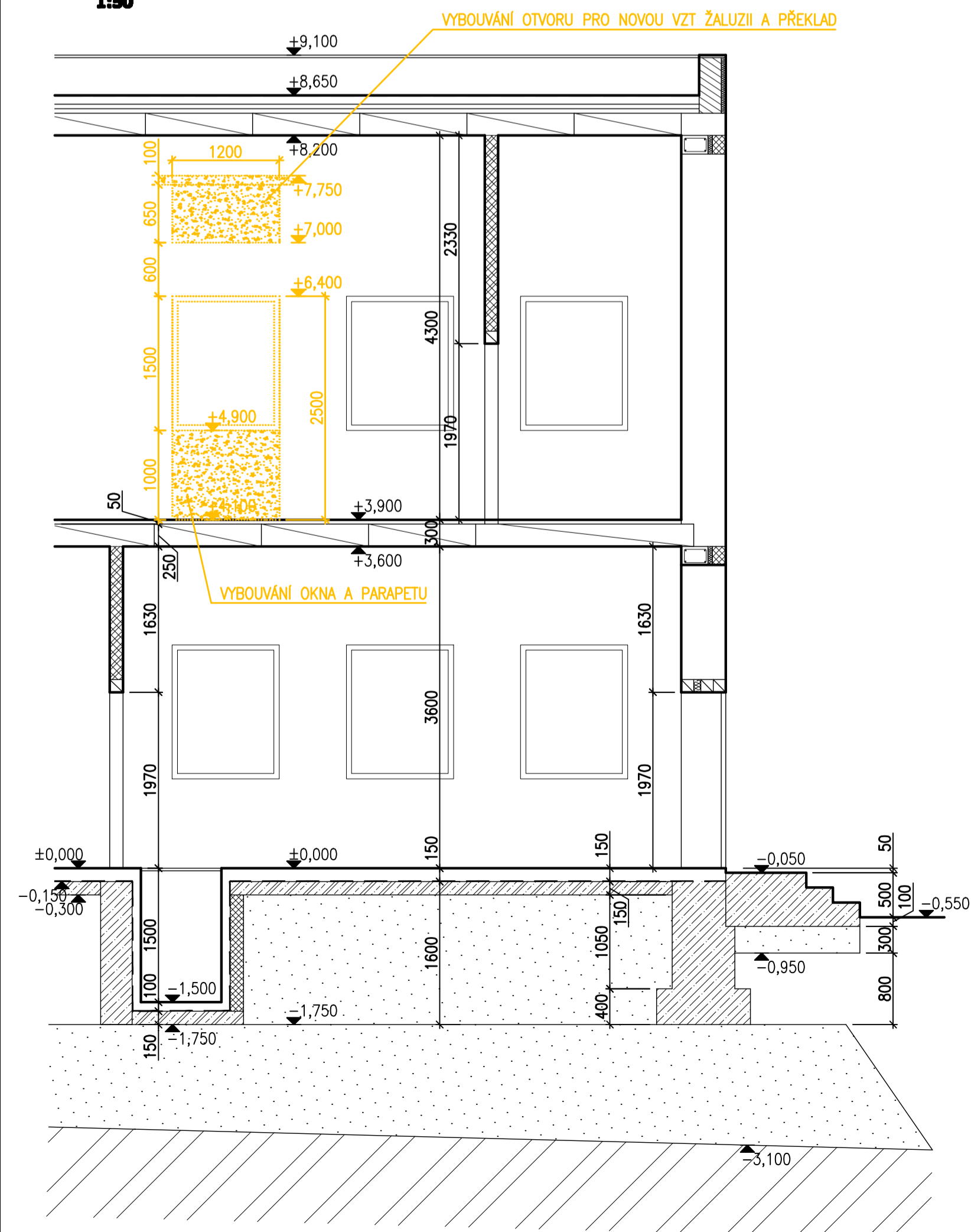


**1:50**



**1:50**



**±0,000 = PODLAHA V 1.NP**

Změna	Datum	Název změny	Vypracoval	Odpovědná osoba	
Vypracoval Daniel Wicha DiS.			Odpovědná osoba Ing. Jiří Vejvoda		Vedoucí oddělení Ing. Jiří Vejvoda
Investor:			<b>VODOVODY A KANALIZACE NÁCHOD a.s.</b>		
Stavba:			<b>REKONSTRUKCE TS NA ČOV NÁCHOD-BRAŽEC</b>		
Obsah:			<b>STAVEBNÍ ČÁST ŘEZY - BOURÁNÍ</b>		
			<b>ASSPRO</b> Pihovská 1100 547 01 Náchod tel: 491 427 742 491 426 784 fax: 491 433 153 e-mail: <a href="mailto:asspro@asspro.cz">asspro@asspro.cz</a> <a href="http://www.asspro.cz">www.asspro.cz</a>		
			<b>PROJEKČNÍ A INŽENÝRSKÁ KANCELÁŘ a.s.</b>		
			Formát	<b>4 A4</b>	Kopie č.
			Datum	<b>09/2015</b>	
			Měřítko	<b>1:50</b>	
			Zak. číslo	<b>15 099</b>	
			Stupeň PD	<b>D&amp;P</b>	
			Dok. č.	<b>D.1.1.b. 5</b>	
Tento dokument je duševním majetkem firmy ASSPRO Náchod. Nesmí být bez jejího souhlasu kopírován ani jinak rozšiřován.					